

**Használja naponta!
Bármikor!
Bárhol!**



TIENS Multifunkcionális TŰSI készülék

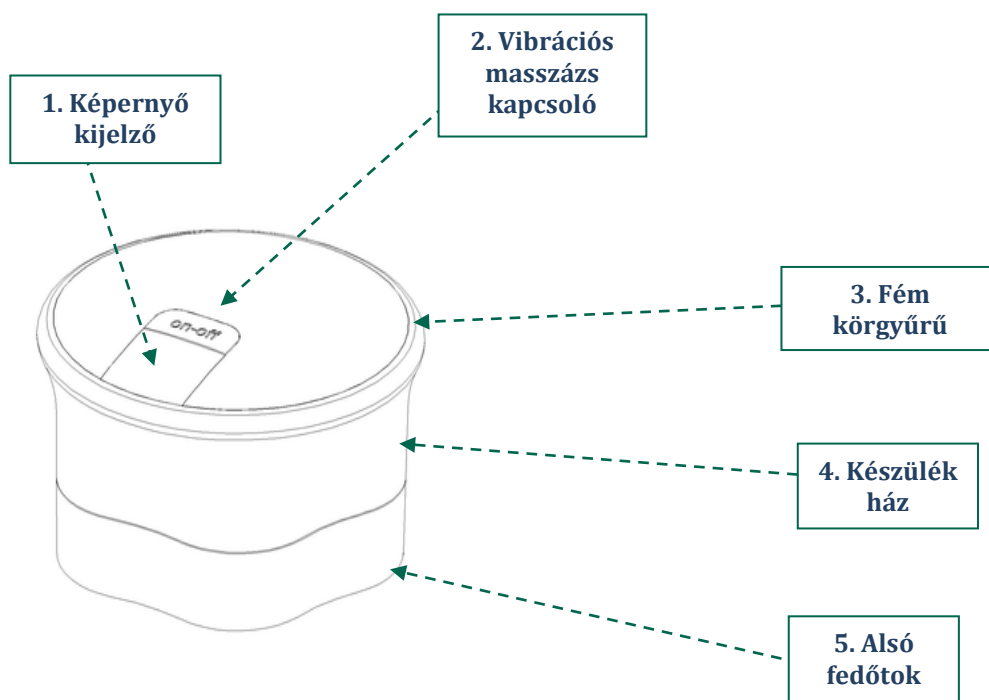
Tartalom:

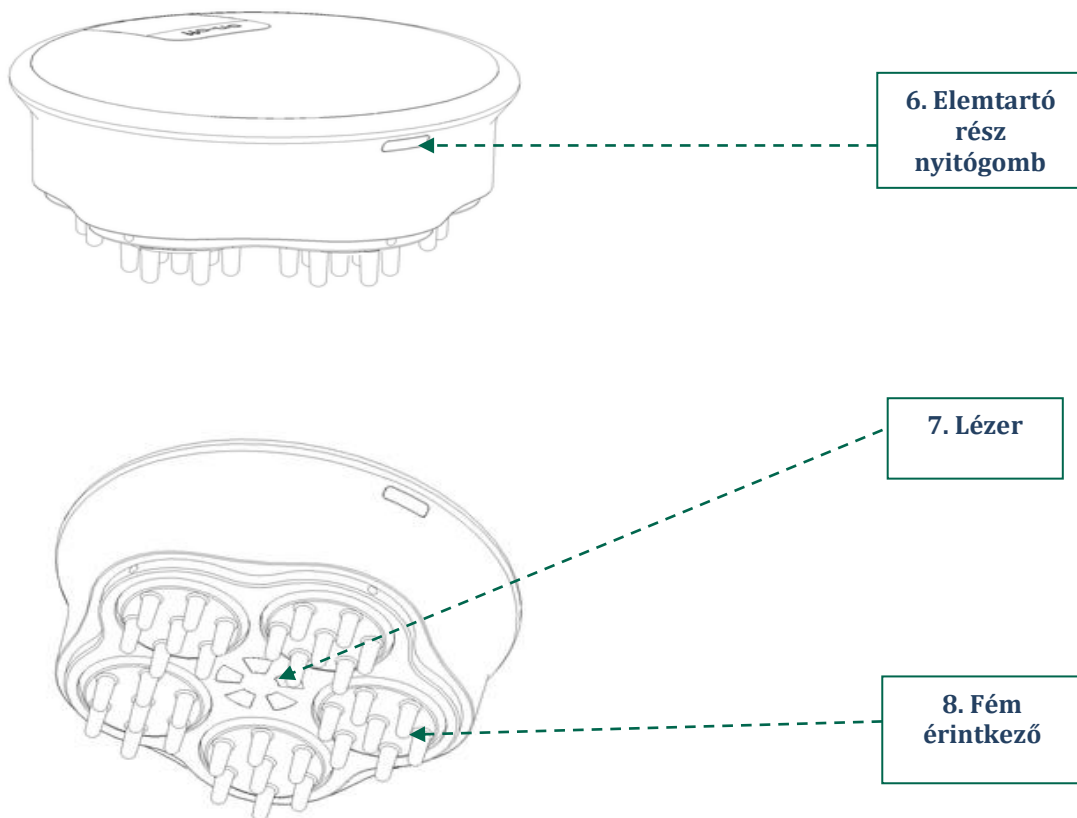
- I. Termék bemutatása
- II. Termék szerkezete
- III. Jótékony hatás
- IV. Alkalmazása ajánlott
- V. Alkalmazása nem ajánlott
- VI. Használat
- VII. Figyelmeztetések
- VIII. Karbantartás
- IX. Hibaelhárítás

I. Termék bemutatása

A Multifunkcionális TŰSI egy integrált, egy chipes rendszerrel ellátott wellness készülék, amely a vérkeringés kiegyensúlyozása mellett, lézeres és masszírozó funkcióival áll egészségünk megőrzésének szolgálatában. Kiegyensúlyozhatja, beállíthatja a fej körüli elektromos potenciált a normál állapotra a fésüléssel, így hozzájárulhat a vér kiegyensúlyozott áramlásának javításához. Emellett a lézer javíthatja a mikrokeringést az agyban és a szívben. A vibrációs masszázs kellemes közérzetet nyújt, tehermentesítheti az agyat és egyensúlyba hozhatja a fej körüli elektromos potenciálkülönbséget.

II. Termék szerkezete





III. Jótékony hatás

A vérnyomás jótékony harmonizálása, lézeres egészségmegőrzés és vibrációs masszázss egyben.

IV. Alkalmazása ajánlott

Azok számára:

Akik szeretnék harmonizálni a vérnyomásukat;

Akik stresszes munkát végeznek vagy mentálisan terheltek, túlhajszoltak;

Akik elektromágneses sugárzás okozta fejfájással, szédüléssel küzdenek;

Akik az ún. egészség alatti állapotban vannak;

Akik szeretnék megőrizni egészségüket.

V. Alkalmazása nem ajánlott

A készülék használata elektromos gyógyászati implantátumot használók (pl.pacemaker); terhes nők; mentális betegségben vagy veseelégtelenségben szenvedők; a készülék anyagára allergiások számára nem ajánlott.

VI. Használat

1. Nyomja meg az „Elemtartó rész nyitó gomb”-ot ⑥ és nyissa ki, helyezze el a két elemet (1,5 V), majd zárja vissza. Ezután vegye le az „Alsó fedőtok”-ot. ⑤
2. Fogja meg a „Fém körgyűrűt” ③ és helyezze a „Fém érintkező”-t ⑧ a fejre; ezáltal egy zárt kör alakul ki a fémgyűrű és a fém érintkező között, az LCD és a lézer ekkor világít. Fontos, hogy mindig a fém körgyűrűnél fogva tartsa a kezében a készüléket, mert csak így működik. Folyamatos használat mellett a fej körüli elektromos tér egyensúlyba kerül, és ezáltal harmonizálódik a vérnyomás.
3. Nyomja meg a „Vibrációs masszázs kapcsoló” ON-OFF gombot ② két másodpercre a bekapcsoláshoz. Alapállapotban gyenge masszírozásra van állítva, nyomja meg újra a gombot az átváltáshoz; válassza ki a kívánt erősséget, majd helyezze a „Fém érintkezőt” ⑧ a fejre az agyi terhelés enyhítésére, majd ismét nyomja meg az ON-OFF ② gombot két másodpercre a kikapcsoláshoz.
4. Helyezze vissza az „Alsó fedőtokot” a készülék kikapcsolásához.



VII. Figyelmeztetések

1. Használja előírás szerint a készüléket;
2. Ne használja a készüléket nedves, forró időjárási viszonyok mellett;
3. A készüléket ne tegye ki közvetlen napsugárzásnak és tartsa távol gáz korrózió kialakulásának veszélyétől;
4. Ez a készülék egyéni/személyes felhasználásra készült, nem alkalmazható iparszerűen;
5. Ha bármilyen kellemetlen vagy nem megszokott dolgot észlel használat közben, hagyja abba a használatot és keresse fel a személyt, akitől vásárolta;
6. Ha bármilyen kezelést kap a masszírozni kívánt testfelületén, kérjük, konzultáljon orvosával a készülék használata előtt;
7. Bőrallergiában szenvedők konzultáljanak orvosukkal a készülék használata előtt.

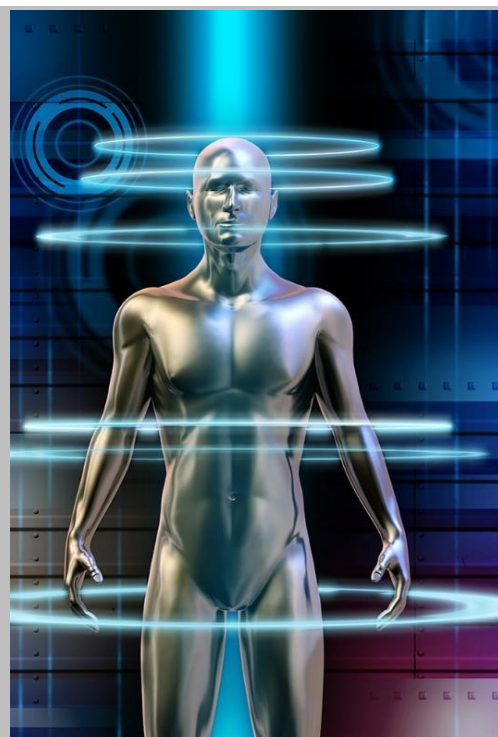
VIII. Karbantartás

1. Használat után ne felejtse el megtisztítani a készüléket egy puha, száraz anyaggal vagy fertőtlenítsa a „Tűskét” orvosi alkohollal;
2. Tartsa távol nedvességtől vagy vegyi szennyeződéstől a készüléket, tárolása száraz helyen optimális;
3. Meghibásodás esetén forduljon szakemberhez, ne próbálja szétszedni a készüléket;
4. Óvja erős ütéstől, eséstől, stb. a meghibásodás elkerülése érdekében;
5. Ne merítse álló- vagy folyóvíz alá a készüléket, ne használja zuhanyozás közben.

IX. Hibaelhárítás

Hiba	Lehetséges ok	Megoldás
Nem tudja bekapcsolni	Lemerült az elem (vagy nem érintkezik megfelelően)	Cserélje ki az elemet
Nincs vibráció	Túl sokáig tartja nyomva az on-off gombot	Nyomja meg az on-off gombot két másodpercre
Nem tudja kikapcsolni a vibrációt	Túl sokáig tartja nyomva az on-off gombot	Nyomja meg az on-off gombot két másodpercre
Nincs fénye a lézersugárnak	A kéz nem érintkezik a fém körgyűrűvel	Fogja meg a fém körgyűrűt a kezével
Nincs fénye a lézersugárnak	Lemerült az elem (vagy nem érintkezik megfelelően)	Cserélje ki az elemet

A hagyományos kínai medicina előnyei egy modern, hordozható készülékben az egészséges, kiegyensúlyozott vitalitásért!



TIENS



További információkért keresse a: 70/511-3506, vagy
Skype: papp.gulnara
Web: keletimedicinatitkai.hu